

Diade

Monica Armani

SUSPENSION



Diade

Monica Armani

Contents

Diade

- 2 Light and acoustic comfort
- 5 Chromatic Journey
- 6 Technical and acoustical specifications
- 8 Diade application
- 10 Technical data

Light and acoustic comfort

EN A partition, a ceiling, that surprisingly becomes light. Rigorous linear design for the new Diade suspension lamp. After the success of Silenzio, Monica Armani continues her research on new technical lighting solutions that offer high levels of sound absorbing performance. A linear LED lamp for the workplace; a modular architectural feature capable of defining space and personalizing the context. The two "wing" panels can be positioned vertically or horizontally to create a partition or a large ceiling element. The two solutions solve lighting, sound absorbing needs and help to create a "ceiling sensation" with having to install dropped ceilings. The panels, thermoformed with sound-absorbing wadding, are shaped and marked by lines that have a simultaneously decorative and structural role. The LED light of Diade can be a direct light (vertical installation) or even direct/indirect (Horizontal installation).

IT Una quinta, un plafone che sorprendentemente diventano luce. Design lineare e rigoroso per la nuova sospensione Diade. Dopo il successo riscontrato da Silenzio, Monica Armani prosegue la sua ricerca per nuove soluzioni illuminotecniche che offrano al contempo elevate prestazioni di fonoassorbimento. Una lampada a LED lineare dedicata ai luoghi di lavoro; un elemento architettonico modulare capace di definire lo spazio e personalizzare l'ambiente. I due pannelli "ali" possono essere posizionati verticali o orizzontali a creare una quinta o un grande plafone. Le due soluzioni proposte risolvono in un unicum luce, fonoassorbimento e il "ceiling" dello spazio, eliminando la necessità di controsoffitto. I pannelli, termoformati con ovatte altamente fonoassorbenti, sono plasmati e segnati da linee che hanno un scopo decorativo e strutturale al tempo stesso. La luce tecnica a LED, ideale per il lavoro, viene diretta verso il basso e verso l'alto dalla linea centrale, con possibilità di due ottiche a seconda delle esigenze.

DE Eine Komposition oder eine Deckenleuchte wird überraschend zu Licht. Strenges und lineares Design zeichnet die neue Pendelleuchte Diade aus. Nach dem Erfolg von Silenzio setzt Monica Armani ihre Forschung nach neuen lichttechnischen Lösungen fort, welche auch bei der Schallabsorption hohe Leistung bieten. Eine lineare LED-Leuchte für Arbeitsräume: Dieses architektonische Modulelement definiert den Raum und personalisiert das Ambiente. Die beiden "Flügel"-Paneele können vertikal oder horizontal positioniert werden, um eine Komposition oder eine große Deckenleuchte zu gestalten. Die beiden vorgeschlagenen Lösungen verschmelzen zu Lichteinheit, Schallabsorption

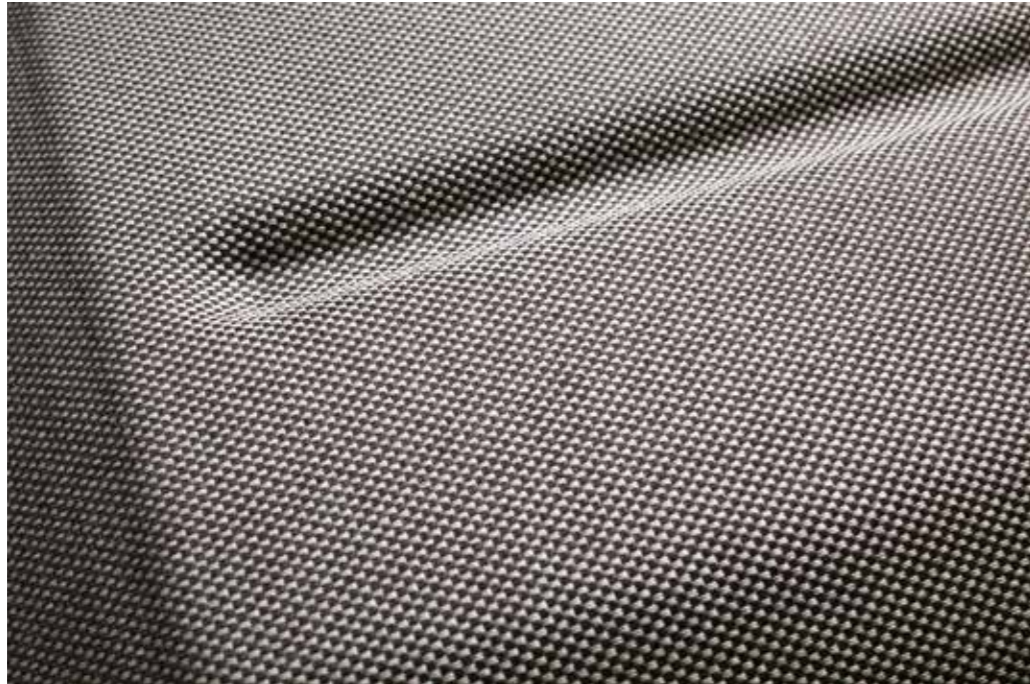
und "Ceiling" im Raum und heben die Notwendigkeit einer Zwischendecke auf. Die Paneele sind mit äußerst schallabsorbierender Watte thermogestaltet und durch Linien gestaltet und geprägt, die zugleich strukturellen und dekorativen Zweck haben. Das technische LED-Licht eignet sich hervorragend zum Arbeiten. Es wird von der Mittellinie nach unten gerichtet und entsprechend den Bedürfnissen können zwei Lichtbündel ausgerichtet werden.

FR Une coulisse, un plafond qui deviennent tout à coup une source de lumière. Un design linéaire et rigoureux distingue la nouvelle suspension Diade. Après le succès de Silenzio, Monica Armani poursuit sa recherche en quête de nouvelles solutions d'éclairage permettant des performances d'insonorisation élevées. Une lampe à LED linéaire, dédiée aux lieux de travail ; un élément architectural modulaire qui définit l'espace et personnalise l'ambiance. Les deux panneaux en forme « d'ailes » peuvent être placés verticalement, ou horizontalement, pour créer une coulisse, ou un grand plafond. Ces deux solutions résolvent les problèmes d'insonorisation et du plafond de l'espace par la réalisation d'un unicum fait de lumière, sans qu'il faille appliquer un faux plafond. Thermoformés avec de l'ouate et caractérisés par un niveau d'insonorisation très élevé, les panneaux sont moulés et arborent des lignes qui ont un but décoratif et structurel à la fois. Idéale pour le travail, la lumière technique à LED est dirigée vers le bas et vers le haut à partir de la ligne centrale en offrant deux optiques selon les besoins.

ES Un bastidor, un plafón que sorprendentemente se transforman en luz. Diseño lineal y riguroso para la nueva suspensión Diade. Después del éxito de Silenzio, Monica Armani sigue su investigación de nuevas soluciones de luminotecnía que ofrezcan al mismo tiempo elevadas prestaciones de insonorización. Una lámpara de LED lineal dedicada a los lugares de trabajo; un elemento arquitectónico modular capaz de definir el espacio y personalizar el ambiente. Los dos paneles "alas" pueden colocarse en vertical u horizontal para crear un bastidor o un gran plafón. Las dos soluciones propuestas resuelven en un solo producto luz, insonorización y el techo del espacio eliminando la necesidad de instalar un cielo falso. Los paneles, termoformados con acolchados altamente insonorizantes, se plasman y marcan con líneas que tienen una finalidad decorativa y estructural al mismo tiempo. La luz técnica de LED, ideal para el trabajo, la dirige hacia abajo y hacia arriba la línea central con la posibilidad de dos ópticas según las exigencias.



Chromatic Journey



Structure finishes



white/blue



white/black



white/beige

EN The fabric of the panels complies with regulations for workspaces and public facilities and it is available in three different colors which generates a particularly refined couture effect. Diade is a technical fixture of great visual impact, with an evocative image, on or off, to add character and warmth to any space in a unique way.

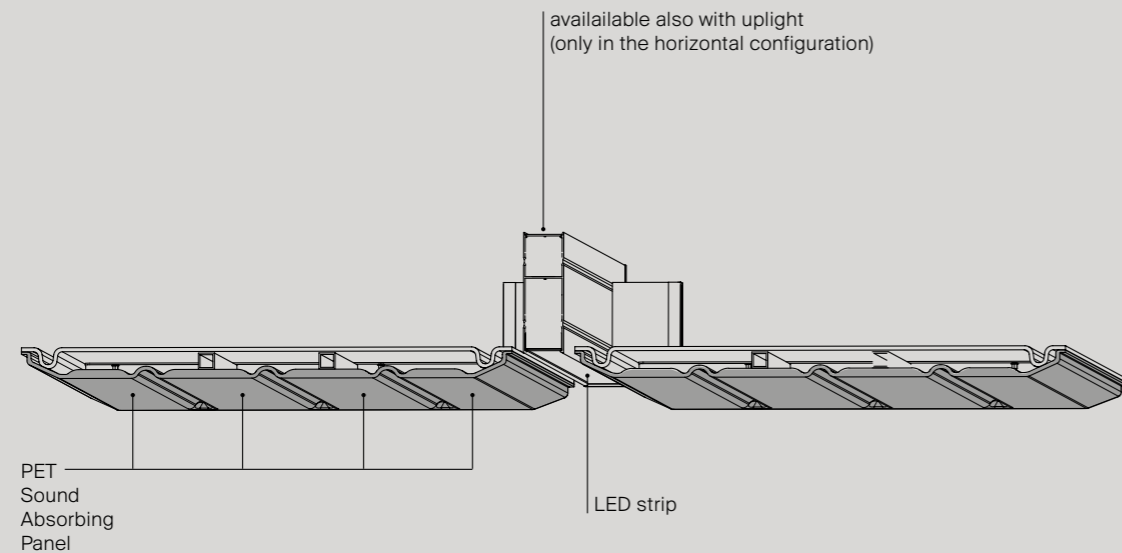
IT Il tessuto di rivestimento di Diade, che risponde alle normative per gli spazi di lavoro e pubblici, è disponibile in tre colori che creano un effetto couture particolarmente raffinato. Diade è una lampada tecnica di forte impatto e particolarmente suggestiva che, sia spenta che accesa, è in grado di definire e scaldare uno spazio in modo unico.

DE Der Bezugsstoff erfüllt die Vorschriften für den Arbeitsbereich und für öffentliche Räume und ist er in drei Farbpaletten erhältlich und erzeugt eine besonders anspruchsvolle Couture. Diade ist eine besonders stimmungsvolle, technische Leuchte von großer Wirkung. Sowohl ausgeschaltet als auch eingeschaltet vermag sie einen Raum einzigartig und charakteristisch zu definieren und zu erwärmen.

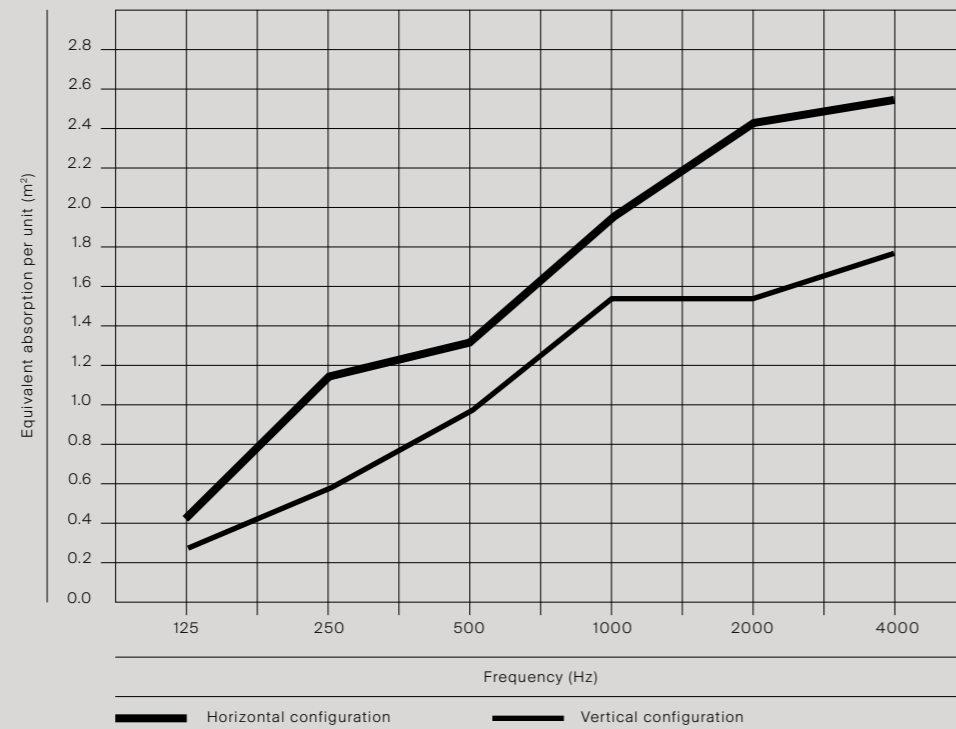
FR Le tissu de revêtement de Diade, qui est conforme à toutes les réglementations en matière de lieux publics et de travail, est disponible en trois couleurs qui créent un effet couture particulièrement raffiné. Diade est un luminaire technique très suggestif et à fort impact. Allumé ou éteint, il est en mesure de définir un espace et de créer une atmosphère chaude sans pareil.

ES El tejido de revestimiento de Diade, que responde a todas las normativas para los espacios de trabajo y públicos, está disponible en tres colores que crean un efecto de alta costura especialmente refinado. Diade es una lámpara técnica de fuerte impacto y especialmente suggestiva que, tanto apagada como encendida, es capaz de definir y dar calidez a un espacio de una forma única.

Technical and acoustic specifications



Diade 120 cm



Sound Absorption of Diade 120 cm based on test results in compliance with EN ISO 335:2003 "measurement of sound absorption in a reverberation room".

EN Background noise – particularly modern buildings – can often become uncomfortably loud, due to the predominance of sound-reflecting materials. The design of the room (shape, furnishings, surface finishes, etc.) influences the extent to which the sound level decreases in relation to distance. An unfurnished room with sound reflective surfaces, such as a church, is perceived as being more reverberant than a well-furnished living room. The materials used in Diade provide sound absorption and prevent acoustic overlap, particularly in the case of human voice, which lies in the frequency range between 200 and over 3000 hertz (Hz). In this area the lamp achieves its best results thanks to its structure, which makes the sound waves “bounce” inside it. A conversation taking place immediately below the lamp Diade benefits from a high level of speech clarity, and general comfort is guaranteed.

IT I rumori di sottofondo, soprattutto nelle architetture contemporanee, possono essere molto fastidiosi a causa della predominanza di materiali e superfici che riflettono i suoni. La progettazione degli ambienti (forme, arredi, finiture delle superfici, ecc.) influenza la misura in cui il livello acustico decresce in rapporto alla distanza. Un locale non arredato e con superfici di scarso assorbimento acustico, come ad esempio una chiesa, viene percepito con maggior riverbero rispetto a un ambiente arredato. I materiali utilizzati per le lampade Diade garantiscono un elevato assorbimento acustico e diminuiscono il rimbombo sonoro, in particolare collegato alla voce umana che ha un range di frequenza che varia tra 200 e 3000 Hertz (Hz). In questo range le lampade Diade sono molto efficaci grazie alla loro struttura che cattura le onde sonore. Le sospensioni Diade producono una elevata chiarezza del parlato e generano un comfort acustico diffuso.

DE Hintergrundlärm, insbesondere in modernen, funktionalen Gebäudebereichen, kann aufgrund der Schallreflektion durch die erwendeten Materialien häufig unangenehm laut sein. Der Raumwurf (seine Form, die Ausstattung, die Art der Oberflächen usw.) hat Einfluss darauf, ab welcher Entfernung der Lärmpegel geringer wird. Ein leerer Raum mit harten Flächen, beispielsweise eine Kirche, wird als stärker hallend wahrgenommen als ein gut eingerichtetes Wohnzimmer. Die Materialien, aus denen Diade besteht, sorgen für Schallabsorption und Überschneidung der Schallwellen, insbesondere der menschlichen Stimme, die in einem Frequenzbereich zwischen 200 bis etwas mehr als 3000 Hertz (Hz) liegt. Ihre beste Leistung erzielt die Lampe dank ihrer Struktur, an der die Schallwellen innen abprallen, in diesem Bereich. Gespräche, die direkt unter der Lampe Diade stattfinden, zeichnen sich durch die gute Sprachverständlichkeit und allgemeinen Hörkomfort aus.



FR Les bruits de fond, surtout dans les architectures contemporaines, peuvent résulter très gênantes à cause de l'abondance de matériaux et de surfaces sur lesquels les sons rebondissent. La conception des locaux (les formes, la décoration, les finitions des surfaces, etc.) influe sur la décroissance du niveau acoustique par rapport à la distance. Un local presque vide et avec des surfaces qui absorbent peu les sons, comme par exemple une église, fonctionnera plus comme caisse de résonance qu'un espace meublé et décoré. Les matériaux utilisés pour les lampes Diade garantissent une absorption acoustique élevée et limitent le résonnement sonore, en particulier celui qui est généré par la voix humaine dont la fréquence varie de 200 à 3000 Hertz (Hz). Pour cet écart de fréquence, les lampes Diade sont particulièrement efficaces grâce à leur structure qui capture les ondes sonores. Les suspensions Diade confèrent une clarté élevée aux conversations et génèrent un confort acoustique diffus.

ES Los ruidos de fondo, sobre todo en la arquitectura contemporánea, pueden ser muy molestos a causa del predominio de materiales y superficies que reflejan los sonidos. La planificación de los ambientes (formas, decoraciones, acabados de las superficies, etc.) influye en la medida en que el nivel acústico decrece en relación a la distancia. En un local no decorado y con superficies de escasa absorción acústica, como por ejemplo una iglesia, se percibe una mayor reverberación que en un ambiente decorado. Los materiales utilizados para las lámparas Diade garantizan una elevada absorción acústica y disminuyen la resonancia sonora, en especial en relación con la voz humana, que tiene un rango de frecuencias que varía entre los 200 y los 3.000 Hz. En este rango, las lámparas Diade son muy eficaces gracias a su estructura, que captura las ondas sonoras. Las suspensiones Silenzio producen una elevada claridad del habla y generan una comodidad acústica difusa.

Diade application

1

Model of application: call center and study room

Location analysis:

A workspace where several people speaking need physical isolation to be concentrated, sensible control of sound propagation + effective control of light too.

Solution:

Diade is a perfect solution that brings the sound control where needed, guarantying pleasant light and anti-glare effect on working areas.

2

Room data

L = 15 m
W = 10 m
H = 4 m

Lighting source used

LED module 29W (uplight)
LED module 54W (downlight)

Fixtures installation

1 Diade every four position

Illuminance average

Post (average value) 480 lx

3

Before: Time of reverberation* 2,27 s

After: (+ 12 Diade)

Time of reverberation 1,33 s

Decrease of reverberation: about 41%* **

* Measuring reverberation time allows to calculate total sound absorption. Reverberation time varies according to the frequency. If reverberation time is too long, the space can have echoes and rumbles.

** The data is always approximate: the software doesn't take in consideration the position of the speaker and the position of absorbent surfaces.





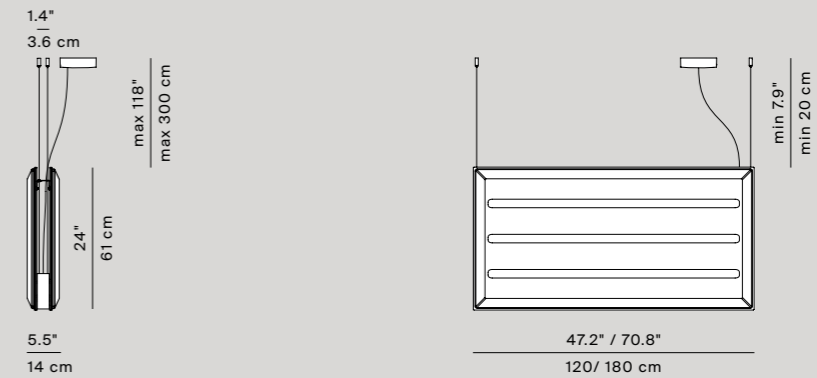
D93

Diade

Vertical version

Panels 120 cm
weight 12,0 Kg
Panels 180 cm
weight 18,0 Kg

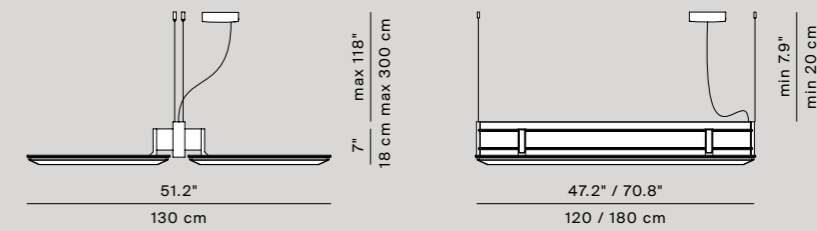
dimnable
push/DALI



Horizontal version

Panels 120 cm
weight 12,0 Kg
Panels 180 cm
weight 18,0 Kg

dimnable
push/DALI



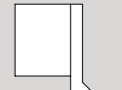
D93/5 - D93/7

Kit 4 supports (120 cm)
or 6 supports (180 cm)
positioning vertical panels



D93/6 - D93/8

Kit 4 supports (120 cm)
or 6 supports (180 cm)
positioning horizontal panels



Light source dimnable

D93SDDC / D93SDIC
D93SFIC

(direct version) LED 54W* 3000K, (direct/indirect version) 54W* + 29W* 3000K
direct with anti-glare optics (UGR < 19) / indirect version 54W* + 29W* 3000K


D93SDDL / D93SDIL
D93SFIL

(direct version) LED 80W* 3000K, (direct/indirect version) 80W* + 46W* 3000K
direct with anti-glare optics (UGR < 19) / indirect version 80W* + 46W* 3000K

Materials

Lamp body in aluminium, sound absorbing panel in molded PET

Structure finishes

 Natural grey
aluminium

Panel finishes

 White /
blue  White /
black  White /
beige



* Power consumption by device

© Luceplan 2021

Art direction

Studio CCRZ
Balerna

Photography

Studio 9010 3
Santi Caleca 7

Project coordination

Paola Balordi
Rosi Guadagno

Graphic design

Alessandro Benini

Contact

Italy
Headquarters
Via E.T. Moneta 40
20161 Milano
T +39 02 66 242 1
F +39 02 66 203 400
N. verde 800 800 169
info@luceplan.com

USA
287 Park Ave South, NY
NY 10010
T (212) 334 1809
F (212) 334 7307
infous@luceplan.com

luceplan.com

Showroom

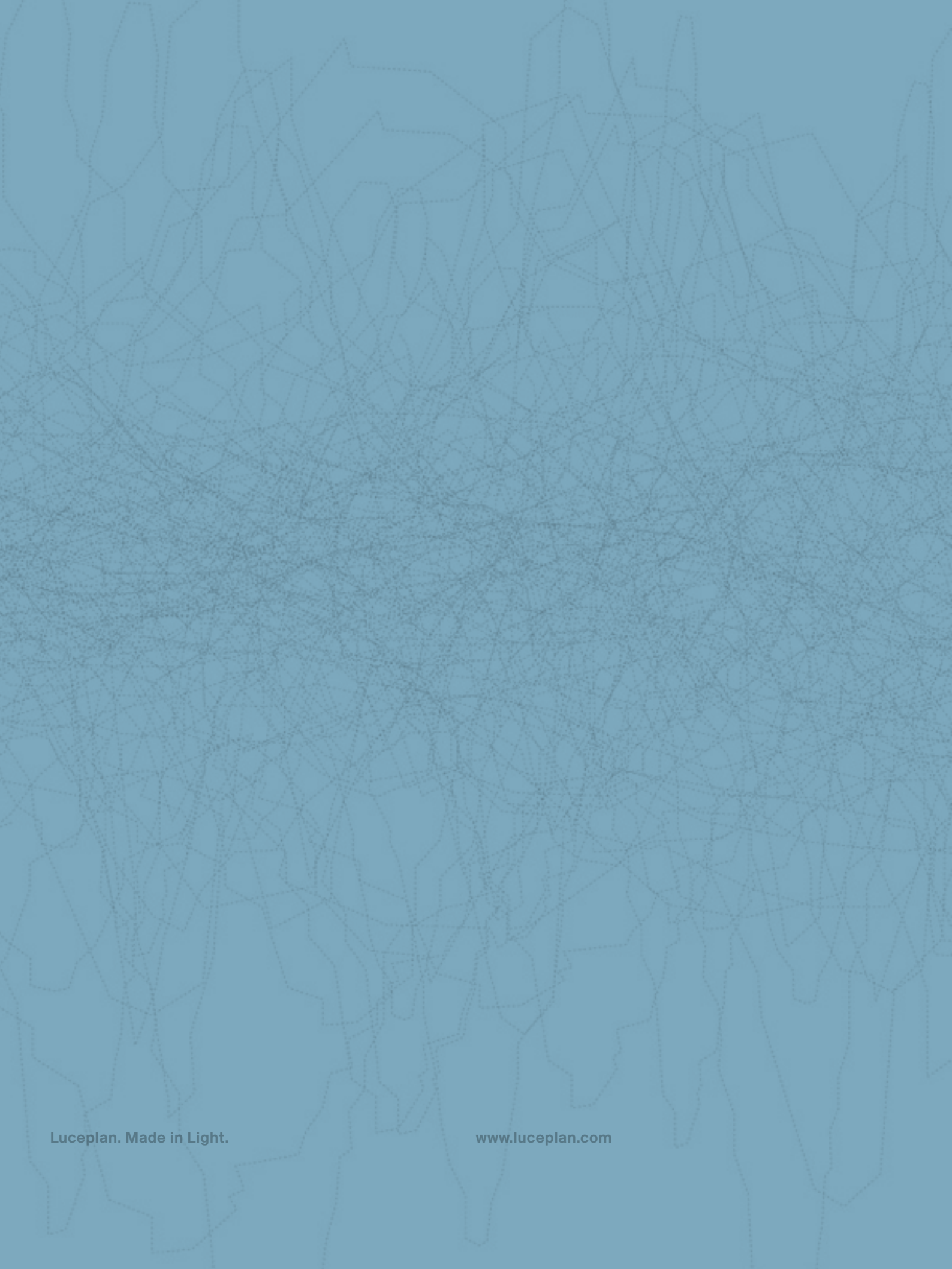
Milan
Corso Monforte 7
20122 Milano
T +39 02 76 015 760
F +39 02 78 4062
luceplanstore@luceplan.com

For more information
on the sales network,
please visit luceplan.com
or send an email to
info@luceplan.com

Luceplan always strives out to provide the finest and most reliable technology. When innovation makes it possible to offer advantages for our clients, we revise and update our products. Therefore our technical catalogue and product data sheets are constantly in a state of evolution and ongoing change. If you are looking for technical specifications or the latest news on our offerings, please visit our official website luceplan.com. Luceplan reserves the right to introduce any changes to its own models without prior notice.

Da sempre Luceplan si pone l'obiettivo di proporre la miglior tecnologia disponibile. Rivediamo e introduciamo le innovazioni che costituiscono un vantaggio reale per i nostri clienti, aggiornando costantemente i nostri prodotti. Pertanto i dati tecnici del catalogo e dei prodotti sono in continua evoluzione. Per consultare i dati aggiornati e le novità più recenti sulle nostre collezioni, vi invitiamo a visitare il nostro sito ufficiale luceplan.com. Luceplan si riserva il diritto di apportare ai propri modelli qualsiasi modifica senza nessun preavviso.





Luceplan. Made in Light.

www.luceplan.com