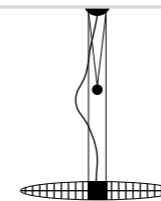


Alberto Meda  
Paolo Rizzatto

**Titania**



# Titania



SUSPENSION

Alberto Meda and Paolo Rizzatto, 1989

**EN** An icon of Luceplan production. Titania, designed by Paolo Rizzatto and Alberto Meda in 1989, is a timeless, modern, versatile object. Slim as a feather, a floating volume, light in form and innovative in content. Titania loves colors: yellow, rose, violet or light blue. You can choose how to dress it up, depending on your tastes, and change its look whenever you want to. Light, color and form meet in a suspension lamp that gets beyond the usual screen/diffuser dichotomy.

**IT** Icona della produzione Luceplan, Titania, disegnata da Paolo Rizzatto e Alberto Meda nel 1989 è un oggetto senza tempo e moderno, camaleontica. Esile come una piuma, un volume fluttuante, leggero nella forma e innovativo nei contenuti. Titania ama i colori: giallo, rosa, viola o azzurro. Si può scegliere come vestirla a seconda dei propri gusti e cambiarla ogni volta che si vuole. Luce, colore e forma si incontrano in una lampada a sospensione che oltrepassa la consueta distinzione fra schermo e diffusore.

**DE** Ikone der Luceplan Produktion. Titania, von Paolo Rizzatto und Alberto Meda 1989 entworfen ist ein Objekt, zeitlos, modern und wandlungsfähig. Leicht wie eine Feder ein schwebendes Volumen und gleichzeitig leicht in seiner Form sowie innovativ in seinem Inhalt. Titania liebt die Farben: gelb, rosafarben, violett oder blau. Kleiden und ändern Sie sie jederzeit ihrem Geschmack entsprechend. Licht, Farbe und Form finden sich so in einer Pendelleuchte wieder, welche der gewohnten Kategorisierung in Diffusor/Reflektor entflieht.

**FR** Icône de la créativité / production de Luceplan, Titania, dessinée par Paolo Rizzatto e Alberto Meda en 1989 est un objet intemporel et moderne, caméléonique. Effilé comme une plume, au volume fluctuant, léger dans sa forme et innovant dans son fond. Titania aime les couleurs: jaune, roses, violets ou bleu. On peut choisir comment l'habiller selon ses propres goûts et la changer quand on en a envie. Lumière, couleur et forme se rencontrent dans une suspension qui outrepassé les limites entre corps et diffuseur.

**ES** Icono de la producción de Luceplan, Titania, diseñada por Paolo Rizzatto y Alberto Meda en el 1989 es un objeto intemporal y moderno, camaleónico. Fina como una pluma, con un volumen fluctuante, ligero en su forma e innovador en su contenido. Titania ama los colores: amarillo, rosa, violeta o azul. Se puede elegir como vestirla según su propio gusto y cambiarla cuando uno lo desea. Luz, color y forma se encuentran en una lámpara suspendida que va más allá del concepto entre cuerpo y pantalla.

